

Dagrenovation, genbrug, sortering, storskrald og lån af trailer

fsb afd. 1-35 Bellahøj - En bolig på toppen af København



Kære beboere,

Der er stor forskel på affald og det er ikke altid lige let at vide, hvordan man skal sortere og bortskaffe sit affald. Afdelingsbestyrelsen vil derfor her kort redegøre for, hvad de 3 forskellige affaldsgrupper indeholder og hvordan du skal forholde dig, når du har noget affald, der skal bortskaffes.

Der er tre hovedgrupper af affald: **Dagrenovation, genbrug og storskrald.**

oo0oo



Dagrenovation



Når almindeligt dagligt husholdningsaffald skal bortskaffes via skakten, skal det **altid** puttes i affaldsposer og der **skal** bindes knude på posen, **inden** det smides ud. Er det ikke muligt at binde en knude på affaldsposen, skal du fordele affaldet i to poser i stedet for en.



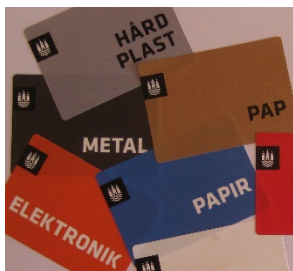
Kattegrus må under **ingen** omstændigheder smides ud via affaldsskakten - heller **ikke** i en lukket pose - men **skal** lægges i affaldscontaineren i skralderummet.

HUSK – Affaldsskakten skal altid lukkes efter brug!

oo0oo



Genbrug - Sortering



Genanvendelse er godt for miljøet og rigtig meget af vores affald kan genbruges.

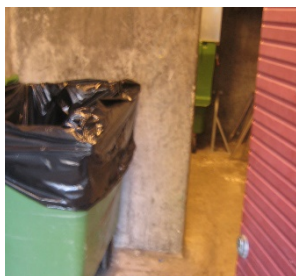
Du bedes derfor sortere dit affald og lægge det i gårdens containere: metal, plast, pap, glas, papir, elektronik, batterier m.m.

Husk at kigge på låget til containerne så du er sikker på, at det er den rigtige container du lægger affaldet.

Når du skal bortskaffe farligt affald, som f. eks olie, kemikalier, maling, spraydåser og medicin skal du aflevere det hos den forhandler, hvor det er købt: medicin på apoteket, maling hos farvehandleren osv.

oo0oo

Storskrald



Affald der måler mere end 20x20x100 cm og affald der ikke må smides i affaldsskunken (glas, reklamer, kattegrus m.m.) skal lægges i containeren i skralderummet.

Du skal henvende dig på Ejendomskontoret, hvis du har storskrald som ikke kan være i containeren i skralderummet. Ejendomskontoret kan hjælpe med vejledning i, hvordan du kan komme af med dit storskrald.

OBS! Det er *ikke tilladt* at stille storskrald eller andet affald i opgangene, svalegangene, gården eller andre steder på fællesområderne. Gør du det, er det et alvorligt brud på husordenen og brandsikkerheden.

Storskrald skal derfor altid bæres ned og placeres i skralderummets container og må *ikke* stilles på

Husk at slukke lyset og lukke døren til skraldrummet efter brug.

oo0oo



Lån af trailer

Efter aftale har Ejendomskontoret mulighed for at stille en trailer til rådighed foran din opgang til møbler og andre større ting, som du ønsker at bortskaffe. Dette gælder også, hvis du ikke ønsker at medbringe alle dine møbler i forbindelse med flytning.

oo0oo

Hvis du i tvivl om noget er du velkommen til enten at ringe eller komme ned på Ejendomskontoret. Her kan du altid få svar på, hvor og hvordan du skal behandle og bortskaffe dit affald.

Med venlig hilsen

Afdelingsbestyrelsen
fsb – afd. 1-35 Bellahøj

oo0oo

Åbnings- og træffetider Ejendomskontoret

Åbningstider Ejendomskontoret

Mandag, onsdag, torsdag og fredag kl. 7³⁰ - 8³⁰
Tirsdag aften kl. 17⁰⁰ - 17⁴⁵

Træffetid telefon

Mandag, onsdag, torsdag og fredag kl. 8³⁰ - 9⁰⁰
Tirsdag aften kl. 17⁴⁵ - 18⁰⁰

Der kan altid lægges en besked på telefonsvaren eller du kan sende en e-mail til Ejendomskontoret: bellahoej@fsb.dk



Sammen kan vi gøre Bellahøj til et endnu bedre sted at bo

Juni 2016.



This document was created with Win2PDF available at <http://www.win2pdf.com>.
The unregistered version of Win2PDF is for evaluation or non-commercial use only.
This page will not be added after purchasing Win2PDF.